

9 de janeiro de 2025

## **Início da segunda fase de sondagens para o Estudo de Viabilidade Definitivo do Projeto de Lítio do Barroso.**

A Savannah Resources Plc, empresa promotora do Projeto de Lítio do Barroso (o "Projeto") em Portugal, o maior depósito de espodumena de lítio da Europa, tem o prazer de anunciar que recomeçou a campanha de sondagens à medida que avança para a finalização do Estudo de Viabilidade Definitivo do Projeto ("DFS"). Esta segunda fase do programa de sondagens do DFS incluirá um total de 117 furos para aproximadamente 13.000m, divididos em c.9.000m de sondagem de circulação reversa e c.4.000m de sondagem diamantada, e cobrirá sondagem de avaliação de recursos, metalúrgica e geotécnica nos depósitos do Grandão, Reservatório e Pinheiro.

### **Destaques:**

- **Operadores de sondagens:** Três empresas de sondagens, que já trabalharam em campanhas de sondagem anteriores no Projeto, foram contratadas para fornecer 2 sondas de circulação reversa e 2 sondas de diamante para garantir a rápida conclusão do programa de trabalho.
- **Preparação das plataformas de sondagem:** A preparação para a campanha de sondagem começou antes do Natal e, à data de 7 de janeiro, a vegetação tinha sido removida para receber 64 plataformas de sondagem, tendo sido construídas 27 plataformas.
- **Sondagem de avaliação dos recursos:** terá como objetivo a conversão de todos os Recursos Inferidos JORC existentes nos 3 depósitos em pelo menos a categoria Indicada para permitir a inclusão no DFS e a potencial conversão em Reservas JORC.
- **Sondagem metalúrgica:** centrar-se-á no elevado teor de mineralização em lítio no Pinheiro, que foi identificada na primeira fase de sondagens para o DFS no ano passado, e no segundo corpo mineralizado do Pinheiro.
- **Sondagem geotécnica:** incidirá sobre as localizações planeadas para as paredes das cortas, a fim de concluir o design final.
- **Resultados das amostragens:** serão divulgados quando forem recebidos, o que se espera que aconteça a partir do final do primeiro trimestre de 2025.
- **Atualização do recurso:** para os depósitos do Grandão, Reservatório e Pinheiro será concluída assim que os resultados das sondagens estiverem disponíveis.

**O CEO da Savannah, Emanuel Proença, disse:** “Após a concessão da autorização temporária de acesso aos terrenos em Dezembro, a nossa equipa técnica iniciou de imediato a preparação no terreno para a segunda fase de sondagens relacionadas com o Estudo de Viabilidade Definitivo (DFS). Com várias plataformas de sondagem já construídas, temos o prazer de anunciar que as atividades de sondagem foram retomadas no Projeto de Lítio do Barroso.”

"Trata-se de um programa significativo que fornecerá grande parte dos dados em falta para atualizar os atuais 28 Mt de recurso JORC do Projeto, bem como para finalizar os designs das cortas e outros aspetos técnicos do Projeto. Além disso, irá gerar um fluxo substancial de notícias nos próximos meses, que aguardamos com expectativa para partilhar com o mercado."

**Figura 1: Preparação da plataforma de sondagem em curso no depósito do Pinheiro**



**Figura 2: A primeira sonda de RC a chegar a Boticas para o programa de sondagens da fase 2**



## Mais informações

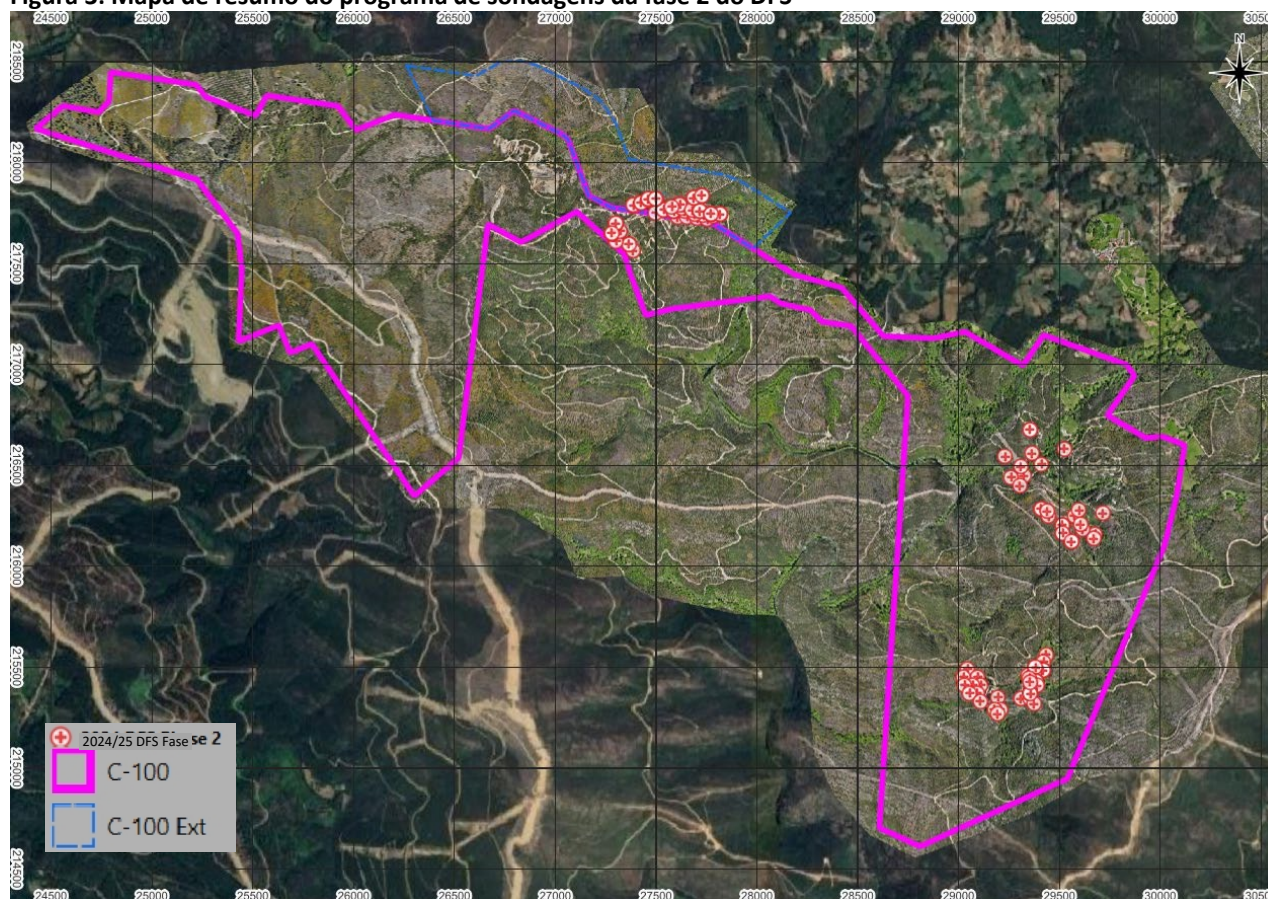
### Fase final da sondagem DFS

O programa de sondagem incluirá um total de 117 furos para 12.961m, divididos em 8.980m de sondagem de circulação reversa ('RC') e 3.981m de sondagem diamantada ('DD') e inclui sondagens de avaliação dos recursos ('RSD'), metalúrgicas ('MET') e geotécnicas ('GEO') nos depósitos do Grandão ('GRA'), Reservatório ('RES') e Pinheiro ('PNR') (Tabela 1 e Figura 3).

**Tabela 1: Resumo do programa de sondagens da fase final do DFS**

Tipo	PNR	RES	GRA	TOTAL
Furos de sondagem	37	53	27	<b>117</b>
RC (m)	2,665	4,455	1,860	<b>8,980</b>
DD (m)	1,355	1,271	1,355	<b>3,981</b>
Perfuração total (m)	<b>4,020</b>	<b>5,726</b>	<b>3,215</b>	<b>12,961</b>

**Figura 3: Mapa de resumo do programa de sondagens da fase 2 do DFS**



A sondagem de **Avaliação dos Recursos** (Tabela 2) foi planejada internamente pela equipa técnica da Savannah, sob supervisão do responsável independente pela certificação do recurso. Um total de 102 furos de sondagem para 11.311m estão planejados para melhorar os Recursos Inferidos para as categorias Indicadas e Medidas, o que é necessário para a sua inclusão no DFS e conversão em Reservas JORC.

**Tabela 2: Resumo da sondagem de avaliação dos recursos**

Tipo	PNR	RES	GRA	TOTAL
Furos de sondagem RSD	29	51	22	<b>102</b>
RC (m)	2,665	4,455	1,860	<b>8,980</b>
DD (m)	575	1,051	705	<b>2,331</b>
<b>Total RSD Perfuração (m)</b>	<b>3,240</b>	<b>5,506</b>	<b>2,565</b>	<b>11,311</b>

O objetivo da sondagem **metalúrgica** (Tabela 3) foi ajustado na sequência da conclusão do último programa de sondagens, em que foi identificada uma nova zona de mineralização em lítio de alto teor no Pinheiro. Os trabalhos adicionais têm como objetivo testar o desempenho metalúrgico desta zona e do segundo corpo mineralizado do Pinheiro, que até à data só recebeu trabalho limitado. Está planeado um total de 3 furos de sondagem, somando 250m, para permitir uma amostragem suficiente para a conclusão dos testes metalúrgicos detalhados adicionais para o DFS.

**Tabela 3: Resumo das sondagens metalúrgicas**

Tipo	PNR	RES	GRA	TOTAL
Furos de sondagem MET	3	0	0	<b>3</b>
<b>Total de perfurações MET (m)</b>	<b>250</b>	<b>0</b>	<b>0</b>	<b>250</b>

As sondagens **geotécnicas** (Tabela 4), que tem como alvo as paredes propostas para as cortas, consiste agora em 12 furos de sondagem, somando 1.400m. Isto deverá gerar amostras suficientes para os ensaios geotécnicos necessários para o design final das cortas.

**Quadro 4: Resumo das sondagens geotécnicas**

Tipo	PNR	RES	GRA	TOTAL
Furos de sondagem GEO	5	2	5	<b>12</b>
<b>Total de perfurações GEO (m)</b>	<b>530</b>	<b>220</b>	<b>650</b>	<b>1,400</b>

**Informações regulamentares**

Este anúncio contém informação privilegiada para efeitos da versão britânica do regulamento de abuso de mercado (EU No. 596/2014), uma vez que faz parte do direito interno do Reino Unido em virtude da Lei 2018 ("UK MAR") da União Europeia (Withdrawal).

Savannah - **Facilitar a transição energética na Europa.**

**\*\*FIM\*\***



Siga @SavannahRes no X (anteriormente conhecido como Twitter)



Siga a Savannah Resources no LinkedIn

Para mais informações, visite [www.savannahresources.com](http://www.savannahresources.com) ou contacte:

**Savannah Resources PLC**

Emanuel Proença, CEO

Tel: +44 20 7117 2489

**SP Angel Corporate Finance LLP (Nominated Advisor & Broker)**

David Hignell/Charlie Bouverat (Corporate Finance)

Grant Barker/Abigail Wayne (Sales & Broking)

Tel: +44 20 3470 0470

**Camarco (Financial PR)**

Gordon Poole/ Emily Hall / Nuthara Bandara

Tel: +44 20 3757 4980

**Portugal Media Relations**

**Savannah:** António Neves Costa, Communications Manager

Tel: +351 962 678 912

**LPM:** Herminio Santos/ Jorge Coelho/ Margarida Pinheiro

Tel: +351 218 508 110

**Sobre Savannah**

A Savannah Resources é uma empresa de desenvolvimento de recursos minerais e a única proprietária do Projeto de Lítio do Barroso, no norte de Portugal, o maior recurso de espodumena de lítio identificado até à data na Europa.

Através do Projeto Lítio do Barroso, a Savannah pode ajudar Portugal a desempenhar um papel importante no fornecimento de matéria-prima de lítio a longo prazo, de origem local, para a cadeia de valor das baterias de lítio em rápido desenvolvimento na Europa. Depois da Licença Ambiental ter sido concedida em maio de 2023 e do Estudo de Definição do Âmbito ter confirmado o potencial económico do Projeto em junho de 2023, o início da produção está agora previsto para 2027. Nessa fase, a Savannah vai começar a produzir lítio suficiente para cerca de meio milhão de baterias de veículos por ano, o que equivale a uma parte significativa do objetivo da Lei das Matérias-Primas Críticas da Comissão Europeia de um mínimo de 10% da produção europeia de lítio endógeno fixado para 2030.

A Savannah está focada no desenvolvimento e operação responsáveis do Projeto de Lítio do Barroso, de modo a minimizar o seu impacto no ambiente e a maximizar os benefícios socioeconómicos que pode trazer a todos os seus stakeholders. A Empresa está cotada e regulamentada no Mercado de Investimento Alternativo da Bolsa de Valores de Londres (AIM) e as ações ordinárias da Empresa também estão disponíveis no Quotation Board da Frankfurt Stock Exchange (FWB) sob o símbolo FWB: SAV, Börse Stuttgart (SWB) sob o código "SAV"